

Inventer le métro **le plus digital du monde**

Le Grand Paris Express représente près de 200 kilomètres de lignes de métro automatique entièrement nouvelles, en correspondance avec les 219 kilomètres du réseau de métro existant et les lignes des réseaux RER et train. Il constitue une formidable occasion de fluidifier les déplacements des Franciliens et désenclaver certains territoires, facilitant ainsi le développement économique de la métropole.

Afin d'exploiter pleinement ce grand chantier d'infrastructures et de répondre aux besoins des voyageurs dans un monde de plus en plus connecté, la Société du Grand Paris a également mené, dès les débuts du projet, une réflexion sur sa dimension numérique. En effet, plus de 50 % des Franciliens accèdent aujourd'hui à internet dans les transports.

Ce futur métro « le plus digital du monde » permettra aux voyageurs de se connecter à leur environnement numérique depuis leur téléphone, leur tablette,

ou leur ordinateur de façon fluide et continue durant la totalité de leur parcours. Le réseau du métro sera également couplé à un réseau de fibres optiques et de datacenters (centres de données), mis à la disposition des opérateurs, des entreprises et des acteurs publics du Grand Paris, pour leurs besoins d'échange et de stockage de données. Pour relever ce grand défi numérique, la Société du Grand Paris repensera également la gare comme un lieu de travail collaboratif, d'innovation vivante et de création numérique au service des Franciliens et des entreprises innovantes.

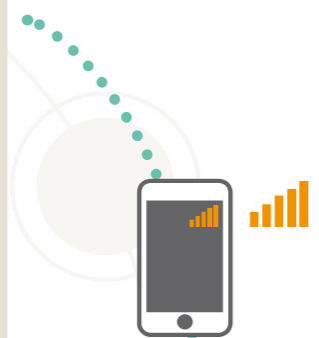
53 %

**des Franciliens accèdent à l'internet
en mobilité. Cette part a doublé en cinq ans.**

UN RÉSEAU ACCÉLÉRATEUR DE DONNÉES ET D'ÉCHANGES

Téléphonie mobile

Le Grand Paris Express sera équipé des standards de téléphonie mobile les plus récents afin de faciliter les usages numériques des voyageurs pendant leur trajet (accès internet, messagerie, réseaux sociaux, jeux en ligne, etc.). L'infrastructure cellulaire mobile sera conçue pour s'adapter aux technologies et aux usages futurs. Elle sera gérée en complète neutralité vis-à-vis des opérateurs mobiles.



Fibre optique

Déployée dans les tunnels du métro, la fibre optique de la Société du Grand Paris constituera une véritable autoroute de données à l'échelle régionale. La redondance des connexions sera assurée par la structure en rocade du tracé et par des câbles de secours. Les puits de sécurité offriront des possibilités d'interconnexion tous les 800 mètres avec les infrastructures très haut débit des opérateurs, qui assurent le maillage fin, en fibre optique, des territoires le long du tracé.



Tiers-lieux

La Société du Grand Paris mettra en place des expérimentations pour implanter dans les gares ou à proximité de celles-ci des « tiers-lieux » (lieux de travail collaboratif ou à distance, de visioconférence, de fabrication 3D). L'objectif : offrir aux voyageurs du Grand Paris Express de nouvelles opportunités d'apprendre, de se cultiver, de jouer, d'innover, de communiquer ou de travailler à distance.

Très haut débit sans fil

Du fait de l'augmentation des usages mobiles des voyageurs, notamment l'accès à des contenus vidéo, les flux de données sont démultipliés tous les cinq ans. Les technologies sans fil de type wifi permettront d'assurer aux voyageurs du Grand Paris Express une qualité de service constante en délestant le réseau cellulaire mobile, et de leur offrir l'accès à des contenus exclusifs adaptés.



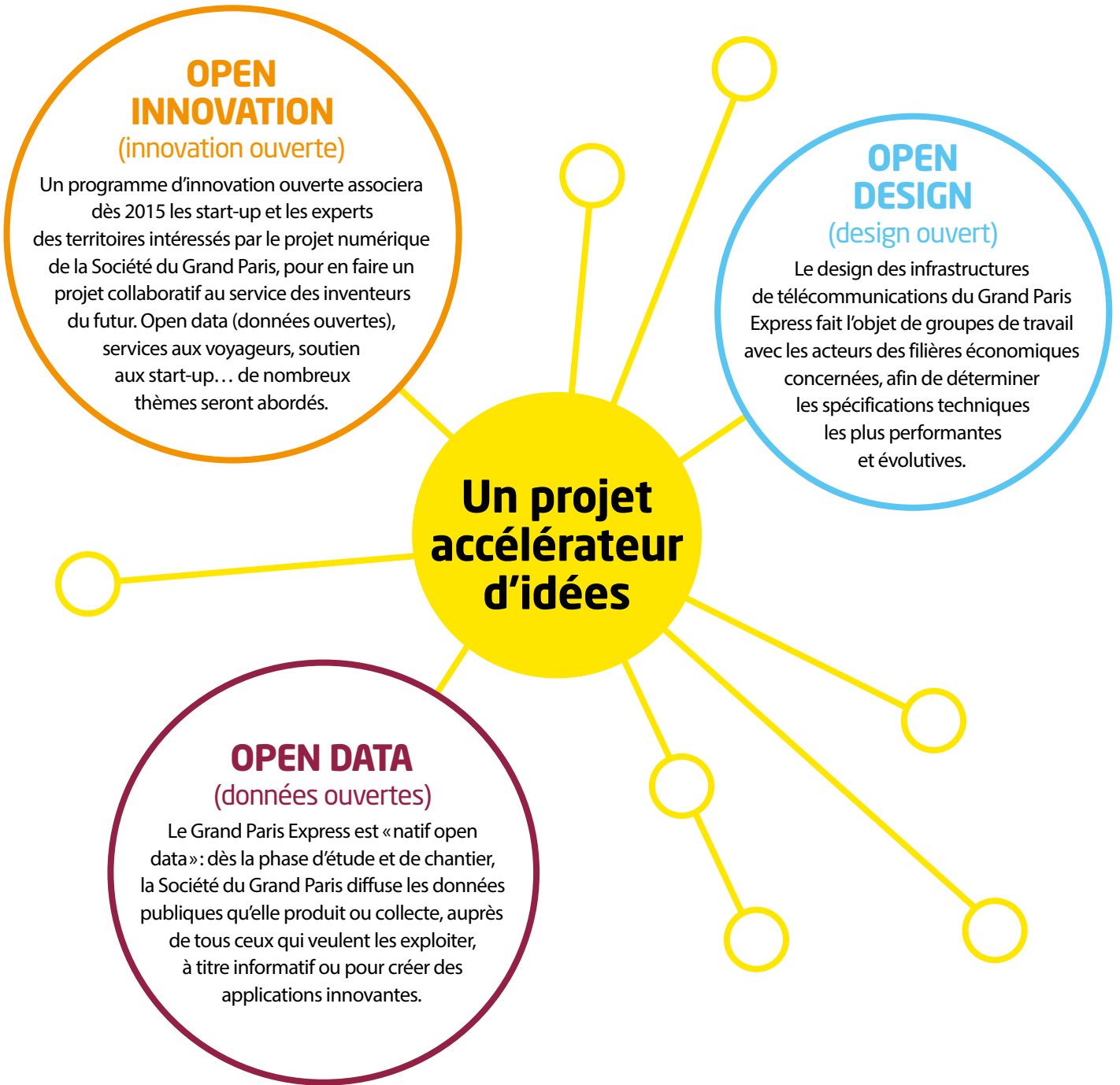
Datacenters (centres de données) de proximité

Ils seront implantés dans les emprises souterraines des gares ou le long du tracé du Grand Paris Express, là où des espaces résiduels auront été identifiés. Gérés en réseau, ils profiteront des performances et de la haute sécurisation de la fibre optique de la Société du Grand Paris. Leur capacité de stockage et d'hébergement sera mise à disposition des activités innovantes des PME et des collectivités, pour accompagner leur transformation numérique : informatique partagée et stockage en ligne, cloud (nuage de données), ville intelligente et connectée, données ouvertes, etc.



Géolocalisation

À l'intérieur des bâtiments, la géolocalisation permettra de créer de nombreux services numériques innovants et personnalisés. Les voyageurs disposeront, par exemple, d'informations sur les places disponibles dans les trains, les cheminements dans la gare ou encore les offres commerciales et culturelles personnalisées à proximité. La Société du Grand Paris encouragera les applications nouvelles de cette technologie à fort potentiel.




TRANSFORMER L'ESPACE URBAIN GRÂCE AU DIGITAL

L'ambition d'inventer le métro « le plus digital du monde » s'inscrit dans le contexte d'une transformation rapide de l'espace urbain grâce aux technologies numériques. Les projets de ville intelligente, par exemple, visent à mieux prendre en compte les exigences et les modes de vie des habitants en utilisant des dispositifs interactifs : capteurs pour adapter et personnaliser les services urbains,

plateformes d'information locale et de mise en relation élaborées avec la participation de chacun... Simultanément, les entreprises de toutes tailles placent leurs clients ou leurs usagers au cœur de leur stratégie, engendrant des besoins sans précédent de recueil, de stockage

et d'analyse de données. Véritable plateforme mutualisée de stockage et d'échange de données publiques et privées, le Grand Paris Express sera mis à la disposition de tous les acteurs économiques et territoriaux de la Métropole du Grand Paris et de ses habitants.

 **Plus d'infos**
www.societedugrandparis.fr.metrodigital
[#metrodigital](https://twitter.com/metrodigital)